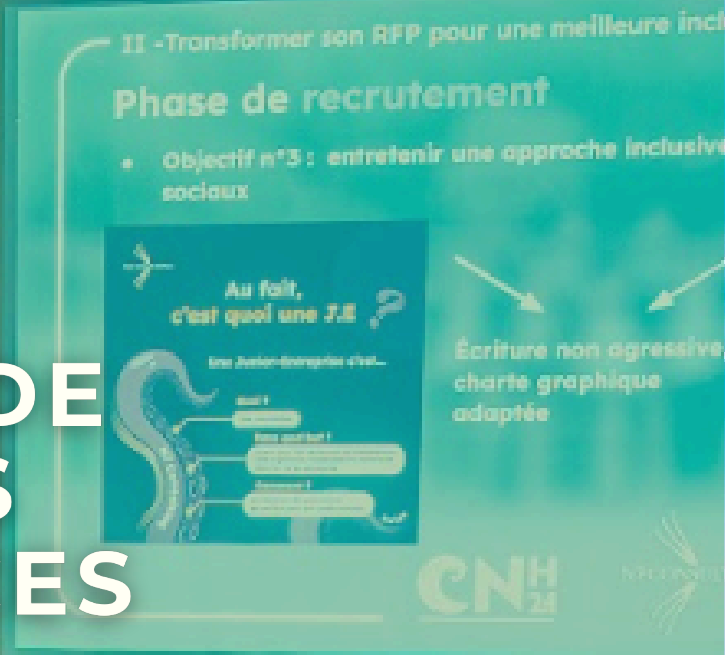


# CATALOGUE DE PRESTATIONS ET DE SERVICES



# JEMA JUNIOR ENTREPRISE

CULTIVEZ L'EXCELLENCE

## PRÉSENTATION



La JEMA, Junior Étude de Montpellier Agro, est une association loi 1901, créée et administrée, depuis 2009, par des étudiants de l'institut Agro Montpellier. La JEMA a pour fonctions de réaliser des études pour le compte de professionnels, en sélectionnant des élèves ingénieurs spécialisés de l'Institut Agro Montpellier.

## LA JEMA EN CHIFFRES

+120 ÉTUDES RÉALISÉES

+90% TAUX DE SATISFACTION DES COMMANDITAIRES

50 K€ DE CHIFFRE D'AFFAIRE RÉALISÉ EN 2024

8 DOMAINES D'EXPERTISE

+400 ETUDIANTS AYANT RÉALISÉ DES ÉTUDES

18 JUNIOR ENTREPRENEURS INVESTIS EN 2024



### JEMA EN 2024

**Lauréate** du prix ENGIE 2024 pour le Meilleur Projet à Impact Positif

**Finaliste** du prix PNP Paribas 2024 pour le Meilleur Accompagnement Commercial Engagé

**Finaliste** du prix Européen The Most Impactful Project

# NOS DOMAINES D'EXPERTISE

## Agronomie

- Études bibliographiques
- Études de dimensionnement machines agricoles, infrastructures, systèmes d'irrigations
- Étude des systèmes agraires à l'échelle de l'exploitation
- Accompagnement des exploitations agricoles dans la transition

## Élevage

- Diagnostic et analyses de l'élevage
- Étude de l'environnement technique et commercial de l'élevage
- Élevage de précision
- Hygiène alimentaire et santé publique

## Agroalimentaire

- Création et révision de cahier des charges de l'entreprise
- Étude de marché, de marketing, de logistique et de marché en agroalimentaire

## Chimie et bioprocédé

- Accompagnement à la création de produit
- Élaboration de bio-procédés et processus

# NOS DOMAINES D'EXPERTISE

## Viticulture et œnologie

- Études sur les cépages
- Études des maladies/ bioagresseurs de la vigne
- Systèmes de culture de la vigne (R&D)
- Oenologie
- Étude marketing, économique

## Data Sciences appliquées

- Agriculture et élevage de précision
- Programmation et algorithmes
- Géomatique (cartographie)
- Exploitation de bases de données massives pour la création de projets

## Gestion des ressources naturelles

- Accompagnement et pilotage des projets de gestion de ressources
- Études de gestion des déchets et de protection des milieux
- Étude et analyse des propriétés des milieux, présentation des potentialités des milieux
- Étude des conséquences du changement climatique

## Productions végétales

- Études bibliographiques
- Diagnostic agronomique
- Etude du fonctionnement écologique des sols et des écosystèmes cultivés
- Modélisation de cultures et de couverts végétaux
- Analyses spatiales et statistiques agronomiques

## NOTRE MÉTHODOLOGIE



## ILS NOUS ONT FAIT CONFIANCE

VIGNOBLES DU  
*Languedoc*

 **eloi**  
Pour une transition  
agroécologique.

  
Office National des Forêts

 L'INSTITUT  
agro Montpellier

 BIOINSPIR

**NUTRIKÉO**  
Cultiver les Stratégies Nutrition

**INRAE**

 **acta**  
LES INSTITUTS  
TECHNIQUES  
AGRICOLLES #

  
CHAMBRES  
D'AGRICULTURE

 **SAKATA**  
PASSI<sup>N</sup> in Seed

  
iad



**tse**  
ÉNERGIE DE CONFIANCE

# JEMA JUNIOR ENTREPRISE

CULTIVEZ L'EXCELLENCE

**Nous contacter**

✉ [jema@supagro.fr](mailto:jema@supagro.fr)

🌐 [jema-montpellier.com](http://jema-montpellier.com)

