



JEMA JUNIOR ENTREPRISE

**RAPPORT D'ACTIVITÉ
2024-2025**



SOMMAIRE

03 Message du président

04 JEMA

05 Valeurs et mission

07 Projets de l'année 2025

12 Chiffres clés

13 Objectifs 2026

14 Contact

MESSAGE DU PRÉSIDENT

2025 restera une année marquante pour la **JEMA**. Portée par une équipe plus soudée que jamais, notre Junior-Entreprise a su transformer chaque défi en opportunité et **franchir un nouveau cap**.

D'une **finale de prix européen**, à l'ouverture d'une **antenne à l'Institut Agro Dijon** et l'atteinte d'un chiffre d'affaires record, ces réussites témoignent avant tout de la puissance d'un engagement collectif sans faille. Elles consolident durablement le positionnement de la JEMA et renforcent sa capacité à répondre aux enjeux futurs avec exigence et professionnalisme.

Gabriel Salmon

Président du Mandat 024-025



JUNIOR ÉTUDE MONTPELLIER AGRO

La **Junior Étude Montpellier Agro** (JEMA) est la Junior-Entreprise de l'**Institut Agro Montpellier et Dijon**. Depuis 2009, elle accompagne des professionnels des secteurs agricole, agroalimentaire, environnemental et viticole en réalisant des **études** à forte valeur ajoutée. Animée par des valeurs de **rigueur**, d'**éco-responsabilité** et d'**unité**, la JEMA conçoit des solutions fiables, innovantes et adaptées aux enjeux actuels. Elle s'inscrit également dans une dynamique de **développement continu** visant à renforcer ses compétences, élargir son champ d'action et accroître sa visibilité au sein du mouvement des Junior-Entreprises.



Chaque année, la JEMA rassemble des **étudiants motivés et engagés** qui mettent en pratique leurs savoir-faire académiques au service des entreprises et des acteurs du monde agricole. Véritable tremplin professionnel, elle leur permet de développer des compétences concrètes en **gestion de projet**, **analyse** et **conseil**. Elle offre ainsi un cadre formateur et stimulant à travers des missions variées en agronomie, environnement et innovation.





NOS VALEURS

L'**éco-responsabilité** traduit notre engagement en faveur d'une ingénierie pleinement inscrite dans les transitions durables.

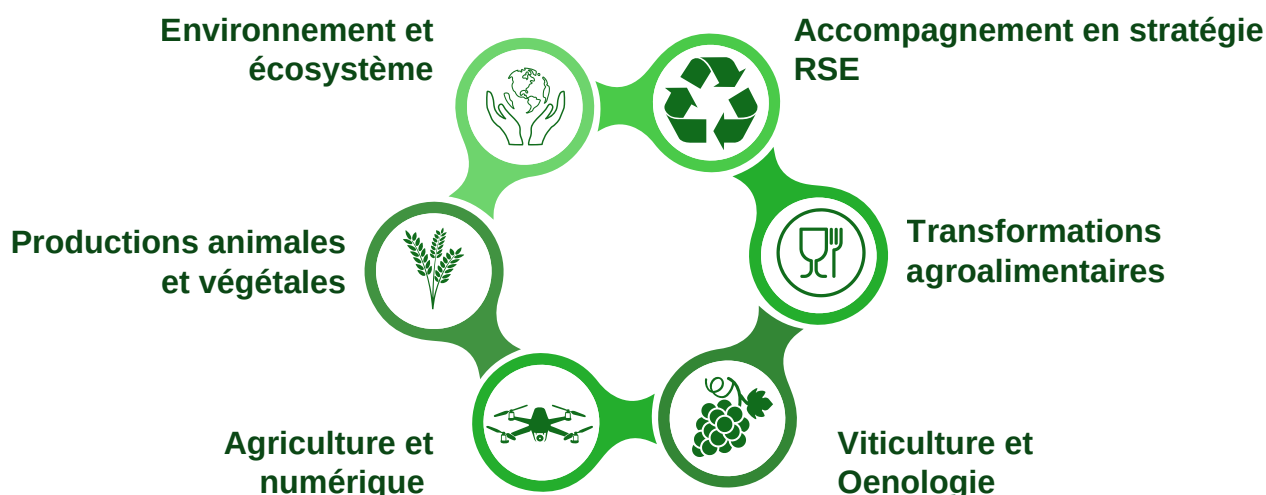
La **rigueur** garantit la qualité scientifique et la fiabilité des analyses que nous menons.

L'**unité**, enfin, nourrit l'esprit d'équipe et favorise le partage des compétences au sein de la structure.

NOS MISSIONS

La JEMA réalise des études au service d'acteurs agricoles, agroalimentaires, environnementaux et viticoles. Nos missions consistent à analyser, diagnostiquer et proposer des solutions adaptées, en mobilisant les compétences techniques des étudiants de l'Institut Agro Montpellier et Dijon.

Qu'il s'agisse de terrain, de data, d'accompagnement RSE ou d'études de filière, notre objectif reste le même : apporter une expertise fiable, appliquée et utile, tout en offrant une expérience professionnalisante à nos membres.





Découvrez les principaux projets de la
JEMA en 2025

»» REDÉFINIR NOS PARTENARIATS

JEMA a construit en 2025 **une stratégie partenariale ambitieuse**, fondée sur la création de **relations durables**, mutuellement bénéfiques et orientées vers l'innovation et l'impact. Cette stratégie ne se limite pas à la simple collaboration commerciale : elle vise à **renforcer l'écosystème des acteurs engagés** dans les transitions durables, l'agronomie, l'environnement et l'ingénierie de demain.



Nous accompagnons et nous soutenons tout au long du mandat



Renforce notre visibilité auprès des acteurs de l'agronomie en Occitanie



JEMA soutient EcoTree dans ses actions de protection des forêts



Les Alumni de Montpellier SupAgro soutiennent les membres de la JEMA

Le **partenariat entre INRAE et la JEMA** est important car il crée un lien direct entre nos équipes scientifiques et les **futurs ingénieurs**, des jeunes qui deviendront des collègues ou des partenaires, que leurs parcours les mènent dans une exploitation agricole, un service territorial, un laboratoire ou une entreprise innovante. Dans **le continuum recherche, formation, innovation**, nous avons à cœur aussi de participer à la vie étudiante de l'Institut Agro de Montpellier par ces collaborations, en plus des enseignements ou des accueils de stagiaires.



Sylvain Labbe

Président, Centre INRAE Occitanie Montpellier



» REDEFINIR NOTRE IMAGE

En 2025, JEMA dévoile une **nouvelle identité graphique**, fruit d'une réflexion profonde menée par l'équipe de communication afin de mieux refléter ses **valeurs**, son **expertise** et son **engagement** auprès de ses partenaires.

Plus qu'un simple changement d'apparence, ce rebranding incarne l'**évolution de la JEMA** vers une structure plus forte, professionnelle et alignée avec les enjeux actuels de durabilité, tout en mettant en lumière l'**expertise** de ses étudiants. Il vise à renforcer la **visibilité** de la Junior-Entreprise auprès des entreprises, des institutions et des partenaires.

1

Création d'une charte graphique à l'image de la JEMA : dynamique

2

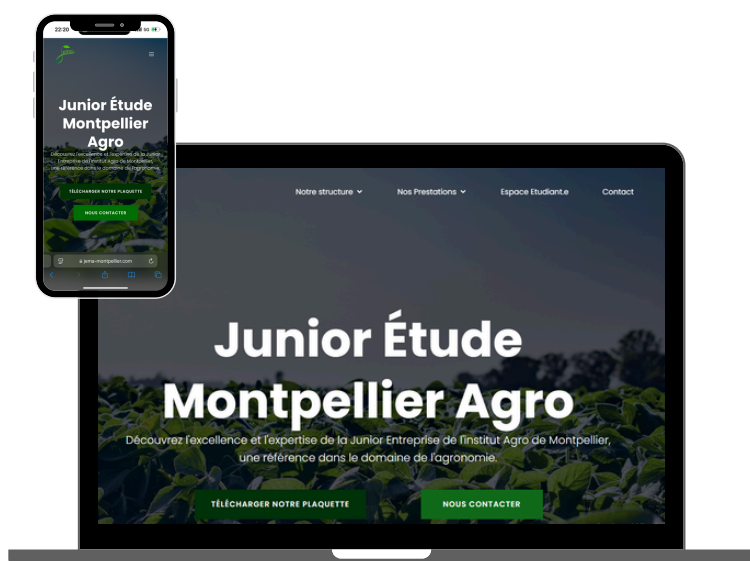
Révision de la stratégie de communication pour l'adapter aux objectifs 2025

3

Rebranding intégral du site web JEMA afin de maximiser son attractivité

4

Édition de contenu impactant pour alimenter les réseaux sociaux de la JEMA



À travers cette nouvelle identité, la **JEMA** affirme sa volonté d'accompagner de manière toujours plus qualitative les organisations qui lui confient des projets, tout en valorisant l'excellence académique de ses membres.

Cette transformation est un signal fort :

JEMA est prête à relever les défis de demain tout en restant fidèle à ses valeurs fondamentales.

Ghofrane Aissaoui, Responsable de Communication 24-25

»» ORGANISER LE PREMIER WEEK-END DE FORMATION DES JUNIORS DE L'INSTITUT AGRO

Le **Week-End de Formation et de Cohésion (WEF)** a été un **moment clé de l'année**. Cette première édition a marqué une étape fondatrice dans le rapprochement entre **JEMA, ACJE** et **Végéprojet**, les Junior-Entreprises de l'Institut Agro, en posant les bases d'une **collaboration durable et ambitieuse**.



Uniformiser les pratiques

Créer une vision commune de la Junior-Entreprise et des outils partagés afin de professionnaliser nos services.

38

étudiants impliqués

Former la relève

Assurer la montée en compétence des nouveaux mandats grâce à l'expertise des membres sortants.

7

formations spécialisées

Créer une vraie équipe

Tisser des liens durables au sein de chaque Junior mais aussi entre les 3 Juniors pour faciliter l'entraide et la confiance.

8

ateliers pratiques

MERCI À L'INSTITUT AGRO POUR SON SOUTIEN ET SA CONFIANCE.

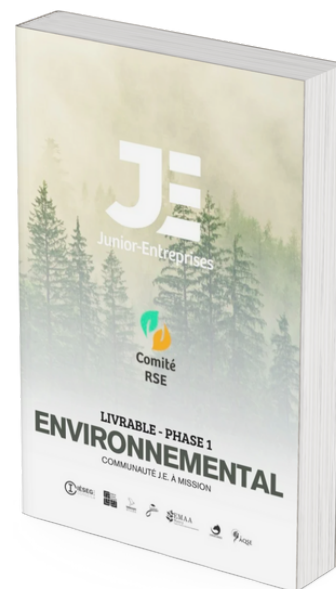


» DEVENIR UNE RÉFÉRENCE EN RSE

*La particularité de la JEMA réside dans son engagement fort en faveur de la **RSE** (Responsabilité sociétale des entreprises).*

Publication d'un rapport RSE

Cet engagement s'est notamment traduit par la participation à un **groupe de travail** du mouvement des **Juniors à mission** dédié à la **biodiversité**, réunissant des Junior-Entreprises désireuses de repenser leur impact. Cette dynamique **collective** a permis de structurer une vision ambitieuse et d'affirmer notre volonté de faire de la biodiversité un **pilier stratégique** de nos engagements, en inscrivant durablement la responsabilité sociale et environnementale au cœur de notre action.



Prix européen – The Most Impactful Project

La JEMA a su élargir son rayonnement à l'échelle internationale en défendant, au niveau **européen** le prix « **The Most Impactful Project 2025** » pour l'événement *La Semaine de la Terre*. Véritable projet emblématique de notre Junior-Entreprise, cet événement a mobilisé étudiants, associations et acteurs du territoire autour des **enjeux climatiques**, en donnant à chacun les moyens de **comprendre**, d'**agir** et de s'**engager** concrètement pour un avenir plus durable.

1^{re} place à l'audit RSE 2025

Afin de crédibiliser et de professionnaliser notre démarche, la JEMA a obtenu la **1^{re} place à l'audit RSE 2025**, un dispositif d'évaluation des Junior-Entreprises visant à analyser et comparer les pratiques en matière de responsabilité sociétale. Cette **reconnaissance forte** vient saluer les efforts menés et renforcer notre ambition pour les engagements à venir.

»» OUVRIR UNE ANTENNE DE LA JEMA À L'INSTITUT AGRO DIJON



La JEMA franchit une étape historique en ouvrant **la première et unique antenne d'une Junior-Entreprise d'agronomie à l'Institut Agro Dijon.**

Cette implantation marque une volonté forte d'**élargir son rayonnement** et de **renforcer son ancrage territorial**. Elle offre de nouvelles opportunités de projets, de collaborations et de montée en compétences pour ses membres. À travers cette antenne, la **JEMA affirme son rôle d'acteur innovant** du mouvement des Junior-Entreprises.

Développer de nouvelles opportunités de projets

01

780

étudiants mobilisables

Renforcer notre rayonnement territorial et notre la visibilité

02

17

Spécialisations distinctes

Élargir l'apprentissage par la Junior-Entreprise à l'Institut Agro Dijon

03

5

Chef.fe.s de projet recrutés en 2025

DE NOUVELLES OPPORTUNITÉS

Agroalimentaire

Évaluation sensorielle
Foodpack
Nutrition & Santé
Biotech alimentaires

L'excellence des formations de l'IAD ouvrent de nouvelles perspectives de missions pour la JEMA.

Agronomie

Gestion des sols
Ingénierie de l'élevage
Science des équipements agricoles

NOS CHIFFRES CLÉS

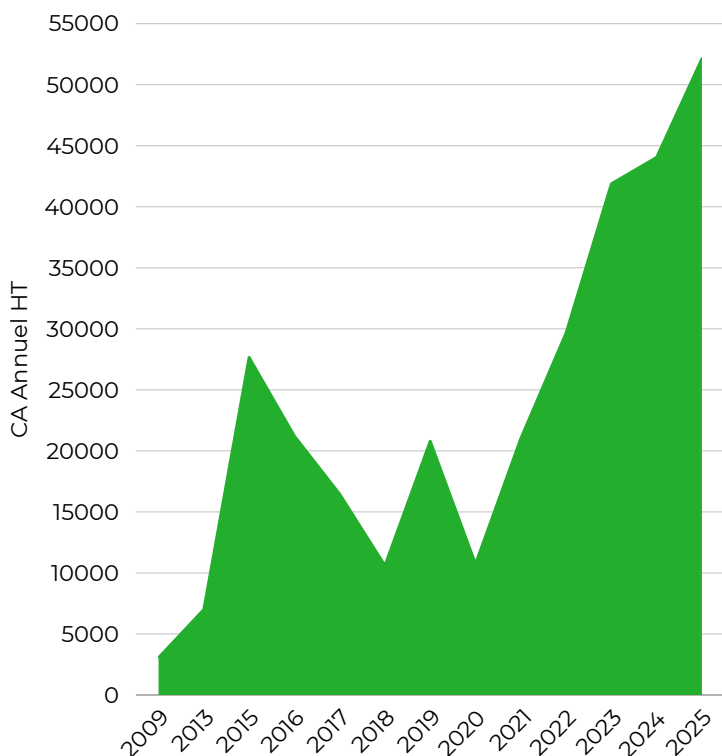
Les chiffres clés de l'année 2025 reflètent la **croissance et l'ambition** de la JEMA.

Ils illustrent l'activité d'une **année de transition**, portée par une équipe qui a su entreprendre de profonds **changements** dans le fonctionnement interne de la Junior tout en assurant une forte **croissance économique**.

Ils traduisent également **l'engagement** constant des membres actifs et la **confiance** accordée par les **partenaires** tout au long de l'année.

Cette dynamique a permis de consolider les bases de la Junior-Entreprise tout en préparant sereinement les enjeux à venir.

L'année 2025 s'impose ainsi comme une étape clé dans le développement de la JEMA.



Évolution du CA Annuel depuis 2009

1500

étudiants mobilisables

16

Spécialisations distinctes

15

Membres actifs en 2025

12

études signées en 2025

52 000€

de Chiffre d'Affaires HT signé en 2025

28 000€

Nets reversés aux intervenant.e.s JEMA en 2025

25

Membres actifs recrutés en 2026

+18,9%

de CA entre 2024 et 2025

NOS OBJECTIFS 2026

01 ■ COMMUNICATION

JEMA ambitionne de renforcer sa visibilité et son attractivité à travers une communication plus cohérente, stratégique et impactante. En valorisant ses projets, l'activité de membres et ses partenariats, JEMA souhaite affirmer son statut de Junior-Entreprise de référence en Agronomie.

02 ■ PROSPECTION

JEMA entend structurer et intensifier sa prospection commerciale afin de diversifier ses clients et renforcer la pérennité de son activité. En s'appuyant sur une démarche ciblée et proactive, elle vise à créer des opportunités commerciales. Cet objectif s'inscrit dans une volonté de croissance durable et maîtrisée.

03 ■ PARTENAIRES

JEMA souhaite poursuivre sa stratégie 2025 en mettant en place des partenariats riches de sens pour la Junior et ses membres. Ces collaborations visent à renforcer les synergies, l'échange d'expertise et l'impact des projets menés afin de soutenir la montée en compétence de la Junior-Entreprise.

04 ■ PÉRENNISATION

En 2026, la JEMA place la pérennisation de sa structure au cœur de ses priorités. En consolidant ses processus, ses compétences internes et sa stabilité financière, elle renforce la continuité et la fiabilité de ses activités.



CONCLUSION

2025 a été une année de confirmation et de dépassement pour la JEMA. Grâce à l'engagement sans faille de ses membres, chaque défi a été relevé avec détermination. 2026 s'ouvre désormais sur une nouvelle dynamique, portée par une équipe renouvelée et tout aussi passionnée, prête à s'appuyer sur cet héritage pour mener la JEMA encore plus haut.



Découvrir nos domaines d'activité

- Viticulture-Oenologie
- Recherche & Développement
- Stratégies RSE
- Environnement & Gestion des Ressources
- Industries Agroalimentaires
- Développement Agricole
- Agronomie de précision & Numérique

NOUS CONTACTER

✉ jema@supagro.fr

🌐 jema-montpellier.com